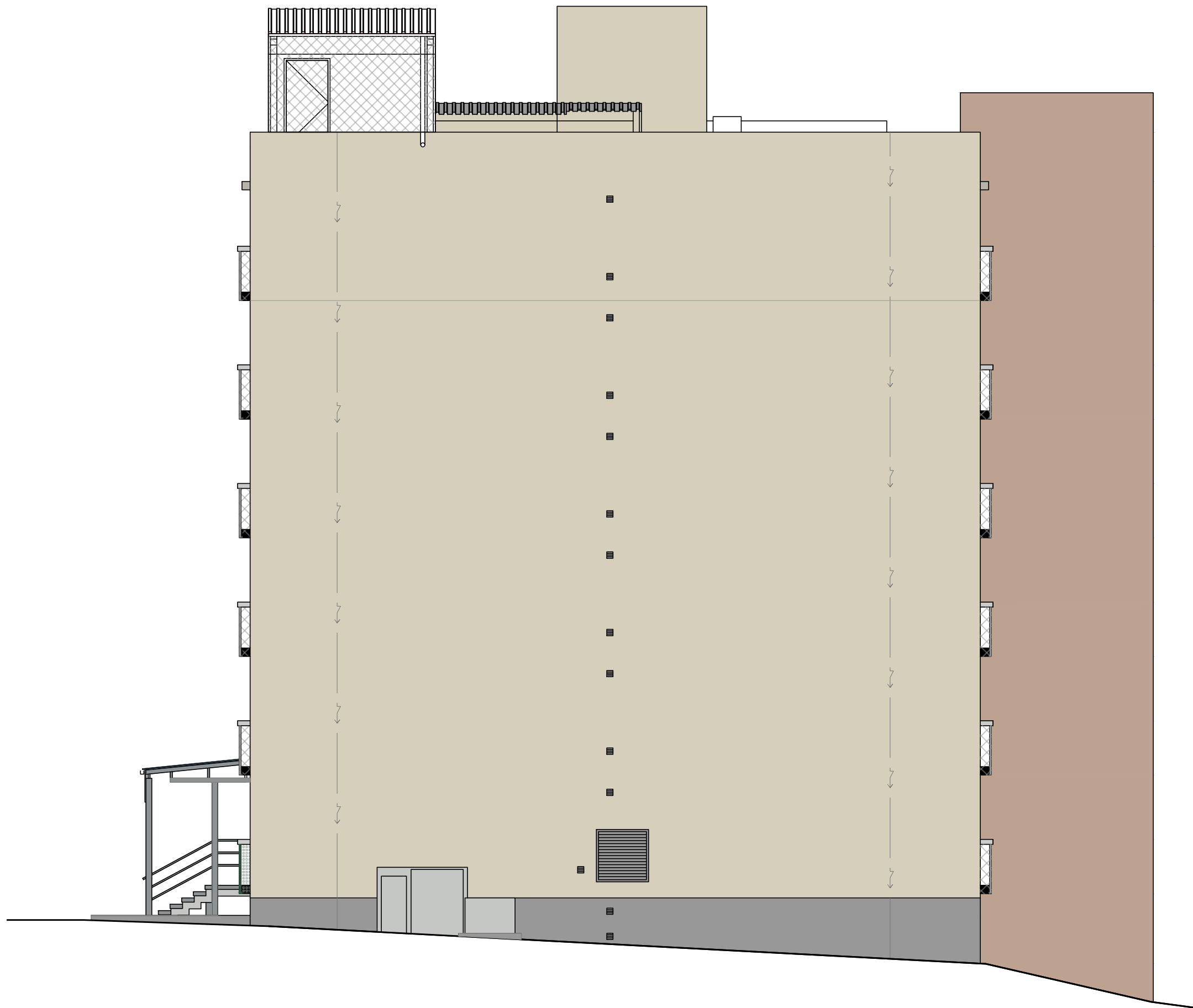


NÁVRH - BAREVNÉ ŘEŠENÍ, POHLEDY ZÁPADNÍ A SEVERNÍ

M 1:100



RGB 214,207,188

RGB 189,162,145

- BUDE VZOROVÁNO V RÁMCI REALIZACE ZA PŘÍTOMNOSTI INVESTORA A AUTORSKÉHO DOZORU
- TATO DOKUMENTACE JE AUTORSKÝM DÍLEM A MŮŽE BÝT UŽITA VÝHRADNĚ K ÚČELU
NA NÍ UVEDENÉHO A SMLUVNĚ DOHODNUTÉHO MEZI AUTOREM A OBJEDNATELEM
±0,000 ~ ÚROVEŇ PRVNÍHO PODLAŽÍ



Energy Benefit Centre a.s.
Křenova 438/3, 160 00 Praha 6
tel.: +420 270 003 300
e-mail: kontakt@energy-benefit.cz
internet: www.energy-benefit.cz

ZPRACOVATEL ČÁSTI:
HIP: Ing. Libor Truhelka
HAP: Ing. arch. Jiří Vácha
Vypracoval:
Kateřina Pospíšilová
Miloš Lojda

PROJEKT:
PŘÍSTAVBA POŽÁRNÍHO SCHODIŠTĚ, VÝTAHU A
STAVEBNÍ ÚPRAVY OBJEKTU DOMOVA PRO
SENIORY, KOSMONAUTŮ 21, BRNO

STAVEBNÍK:
Statutární město Brno
Dominikánské náměstí 196/1, Brno-město, 602 00 Brno

ČÁST, PROFESE:
ARCHITEKTONICKO-STAVEBNÍ ŘEŠENÍ

VÝKRES:
NÁVRH - BAREVNÉ ŘEŠENÍ, POHLEDY ZÁPADNÍ A SEVERNÍ

razítko a podpis

Zakázkové číslo: 200136
Paré:

Datum: 12/2021

Část:	Stupeň:	Změna:
D.1.1	DPS	00
Č.výkr.:	Formát:	Měřítko:
016	4 x A4	1:100